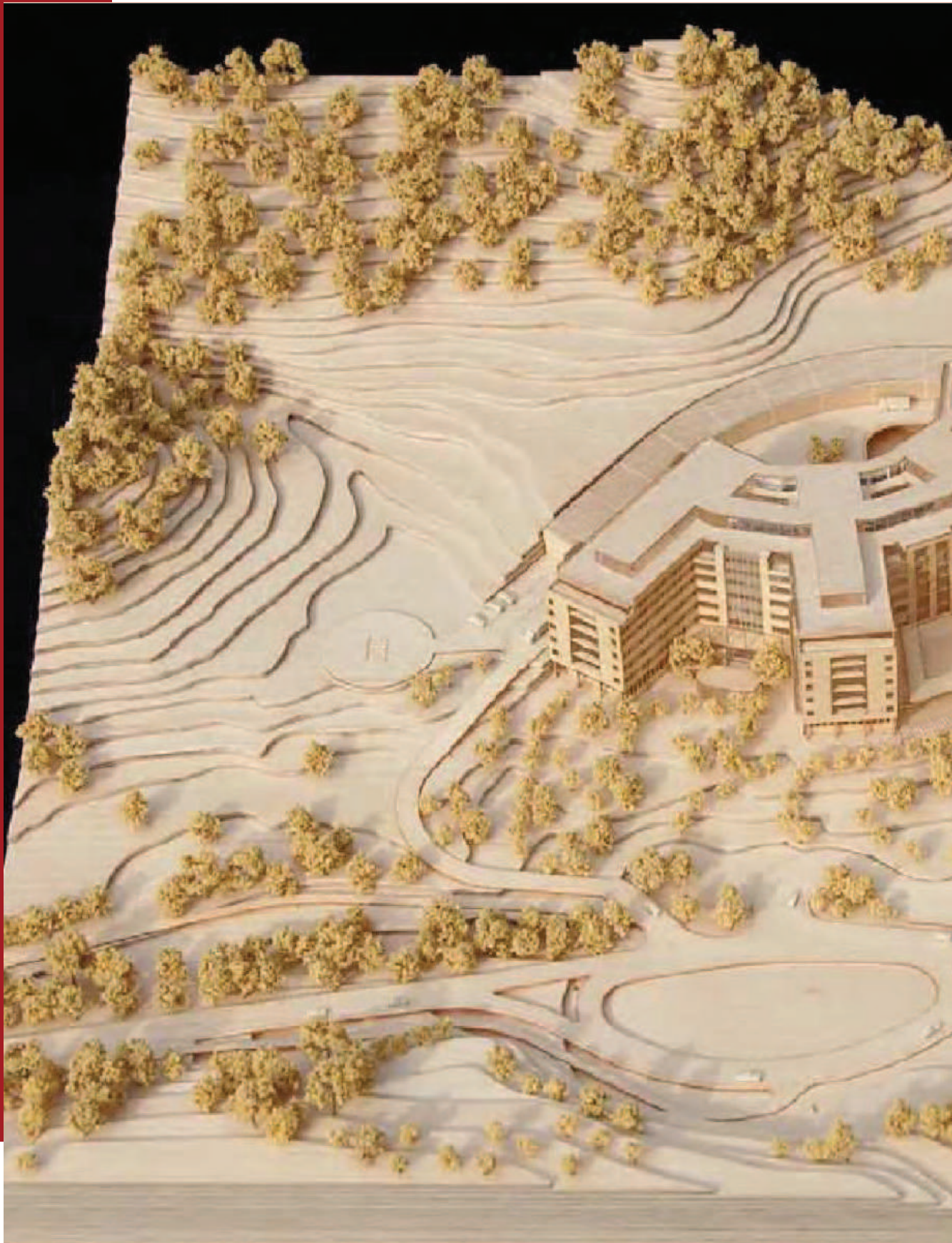




REGIONE LIGURIA

I
L
N
U
O
V
O
O
S
P
E
D
A
L
E















OSPEDALE

Territorio

L'area del Nuovo Ospedale è situata a nord dell'area urbana della Spezia, alle pendici del Monte Albano in località Felettino, in una area prevalentemente boschiva, separata dal centro abitato da una fascia che corre nord-sud, terrazzata e coltivata ad orti ed olivi. Si accede all'area ospedaliera dalla rotatoria della variante S.S. n.1 Aurelia ANAS di Via del Forno; la variante, a lavori ultimati, sarà collegata alla nuova tangenziale e raccordata all'autostrada tramite un by-pass a nord dell'ospedale.

Il contesto è di elevato pregio ambientale. Dal Nuovo Ospedale si potrà vedere il mare e le splendide colline verdi.



I
L
N
U
O
V
O
O
S
P
E
D
A
L
E

H



H**Accessi e parcheggi**

L'area ospedaliera è dotata di tre ingressi principali, in cui sono previsti flussi veicolari dedicati:

- mezzi pubblici, taxi e drop-off, visitatori;
- mezzi di soccorso (ambulanze, auto medica...) Pronto soccorso, eliporto;
- mezzi di carico e scarico merci e morgue.

I posti auto e moto, in area ospedaliera, sono suddivisi per funzioni dedicate ai visitatori, comprensivi di posti per disabili, ai mezzi ASL, al servizio dialisi, al Pronto soccorso; inoltre sono dedicate ai mezzi pubblici e autorizzati, comprensivi di posti per disabili e drop-off, al Pronto soccorso, e alla morgue.

Il parcheggio pubblico organizzato su due livelli condivide, al livello inferiore dedicato ai visitatori/pazienti esterni, l'accesso con il primo tratto della viabilità dei mezzi pubblici e dei mezzi autorizzati, mentre al livello superiore condivide l'accesso dei mezzi di scarico e carico merci e morgue. Il parcheggio pubblico, dotato di aree piantumate, fa sì che il verde diventi l'elemento caratterizzante del parcheggio.

Esterno, ma non distante dal comprensorio ospedaliero, è stato ubicato lungo Via del Forno un parcheggio aggiuntivo.

L'eliperficie è ubicata ad ovest dell'edificio ospedaliero in collegamento diretto con il pronto soccorso.

L'articolazione degli spazi aperti attorno all'edificio, tra cui il giardino esistente all'italiana, le nuove aree verdi e la viabilità, è stata organizzata mediante lo sviluppo di percorsi pedonali, che consentono di raggiungere l'atrio dell'ospedale. Un percorso pedonale assiale anche per disabili si sviluppa in aderenza alla struttura del parcheggio pubblico.

H**Percorsi interni**

Il grande atrio sul fronte dell'edificio, su cui affacciano gli esercizi commerciali, la mensa, il centro congressi, la sala informatica e la sala lettura, è l'ingresso principale per il pubblico, di accesso alle attività ed i servizi dell'edificio ospedaliero.

I percorsi sono differenziati per personale, visitatori, servizi di emergenza, utenti deambulanti e barellati, materiali sporchi e puliti, merci, servizi funebri, radio farmaci, pazienti dopo assunzione radio farmaci, con una logica che mira ad un funzionamento efficiente, garantisce condizioni di sicurezza e definisce buone condizioni igieniche.

La distribuzione generale avviene tramite due bracci che si diramano ad est ed ovest dall'atrio d'ingresso dotati di nucleo ascensori e scale. Nella spina centrale curva dell'edificio, si trova una spina tecnologica di cavedi, scale e ascensori ed il percorso per il personale lungo tutta la lunghezza, che si ripete a tutti i livelli dell'ospedale. Nel retro, interrato, sono ubicati i depositi, i locali tecnici, gli spogliatoi.

I Dati di base

- 520 Posti Letto
- 10 Sale Operatorie
- 2 Sale Travaglio/Parto
- 10 Posti O.B.I. Osservazione Breve Intensiva
+ 2 Posti O.B.I. Pediatrica
- 40 Posti Dialisi
- 2 Sale Operatorie Parto

Le Superfici

- Superficie dell'intervento mq 85.200
- Superficie totale Ospedale (SUL) 55.800
- Numero 8 piani fuori terra
- Numero 1 piano locali tecnici
- Altezza massima ml 39.70
- Parcheggi esterni mq 17.500

H**Il modello di cura**

Il Nuovo Ospedale, organizzato "per intensità di cura", sarà in grado di fornire cure appropriate attraverso processi produttivi centrati sull'utente.

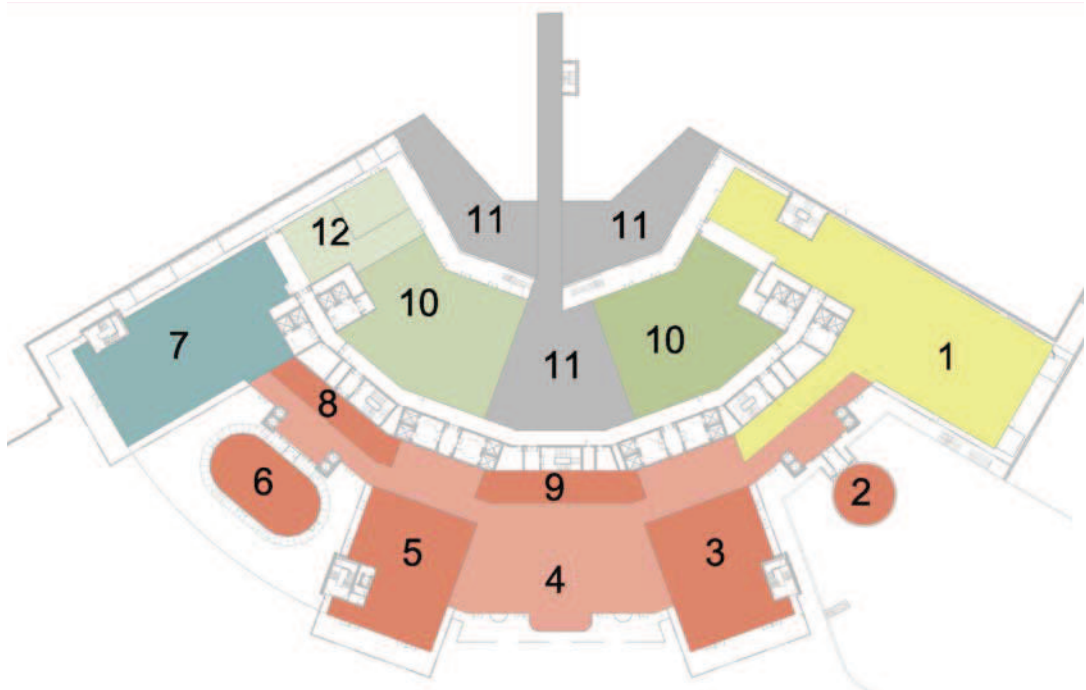
Il Nuovo Ospedale per "intensità di cura" sarà improntato sulla possibilità di fornire cure graduate per intensità dell'assistenza nei diversi settings, nella flessibilità ed efficienza di utilizzo delle risorse, nella definizione chiara e senza interferenza dei processi di cura erogati in urgenza o con modalità programmata e nelle degenze multidisciplinari.

La nuova struttura sarà in grado di favorire l'interazione fra le diverse professioni sanitarie, le specialità mediche presenti e le componenti tecniche e amministrative, esprimendosi in termini di massima multidisciplinarietà.

Aspetti tecnologici

Il Nuovo Ospedale sarà una struttura all'avanguardia dal punto di vista tecnologico, poiché è previsto l'impiego delle più moderne tecnologie sia in ambito impiantistico, sia ambito tecnologico.

Sebbene l'ospedale per sua natura sia una struttura ad alta intensità energetica, il progetto prevede la fornitura del 30% dell'energia necessaria da fonti rinnovabili (pompe di calore, solare termico, fotovoltaico).

H**PO****L
E
F
U
N
Z
I
O
N
I****Piano 0 - Quota + 43.00 s.l.m.**

1	medicina nucleare
2	locale multiculto
3	centro congressi/formazione
4	percorso pubblico/accoglienza
5	servizi di ristorazione
6	spazio ludico
7	direzione sanitaria/amministrativa
8	accettazione amministrativa
9	spazi commerciali
10	spogliatoi personale
11	locali tecnici
12	depositi

H**PM****L
E
F
U
N
Z
I
O
N
I****Piano M - Quota + 47.20 s.l.m.**

1	morgue/anatomia patologica
2	area di dismissione
3	area dipartimentale
4	centrale operativa
5	depositi
6	locale tecnico
7	ced
8	cucina
9	depositi
10	farmacia
11	depositi

H

P1

L
E
F
U
N
Z
I
O
N
I

Piano 1 - Quota + 51.40 s.l.m.

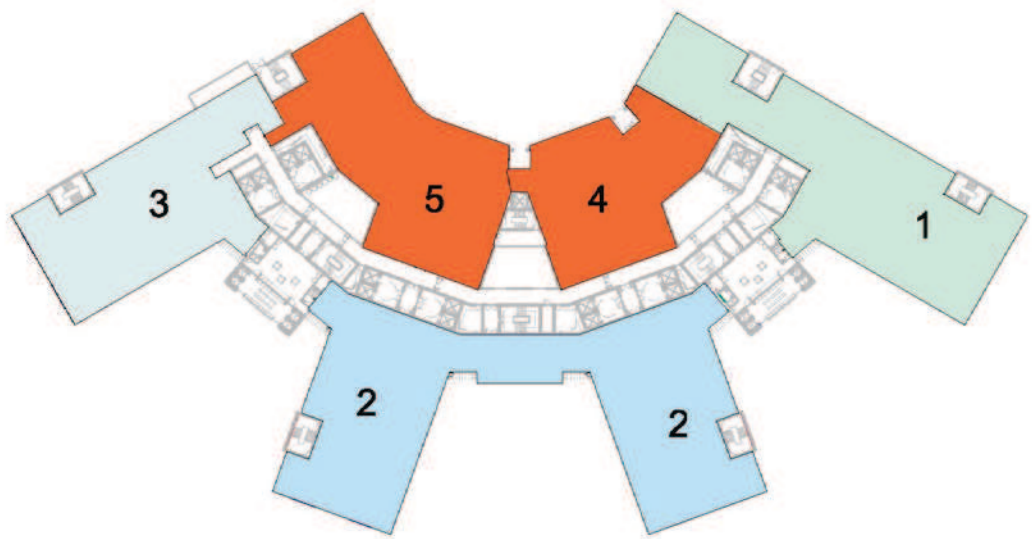


1	diagnostica per immagini
2	ambulatori/outpatient
3	DEA pronto soccorso/medicina d'urgenza
4	angiografia
5	locali tecnologici

H

P2

Piano 2 - Quota + 56.30 s.l.m.



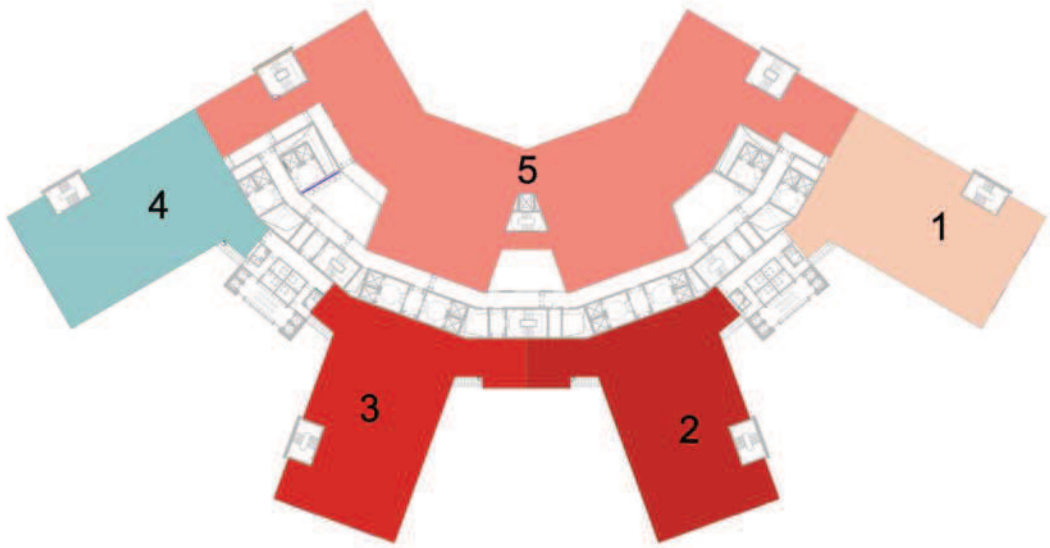
L
E
F
U
N
Z
I
O
N
I

1	centro dialisi
2	ambulatori out patient/day surgery
3	centro emotrasfusionale/laboratori
4	laboratori anatomia patologica
5	diagnosi di laboratorio

H

P3

Piano 3 - Quota + 61.20 s.l.m.



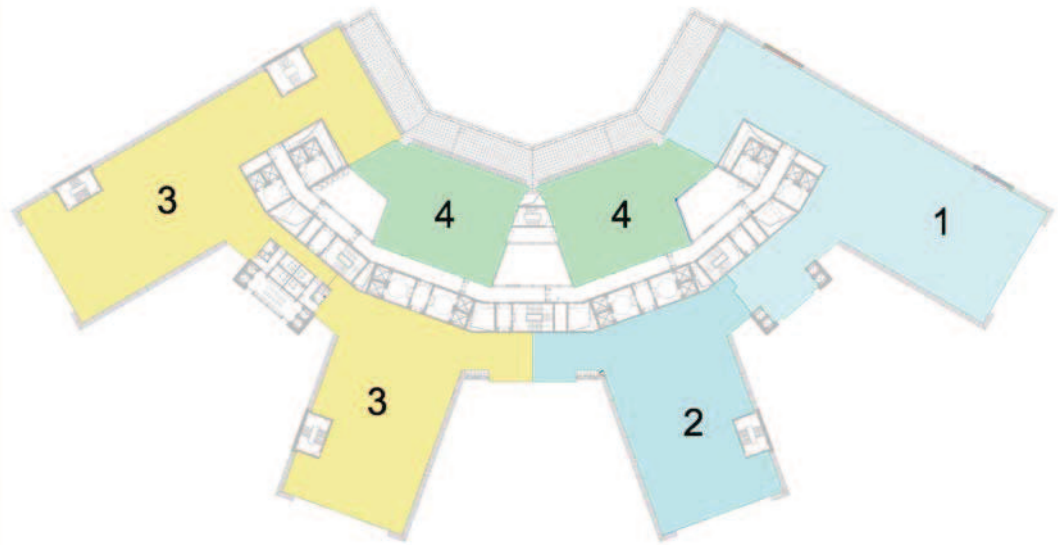
L
E
F
U
N
Z
I
O
N
I

1	dipartimento endoscopia
2	area critica/UTIC
3	area critica/stroke unit
4	dipartimento emodinamica
5	comparto operatorio

H

P4

Piano 4 - Quota + 66.10 s.l.m.



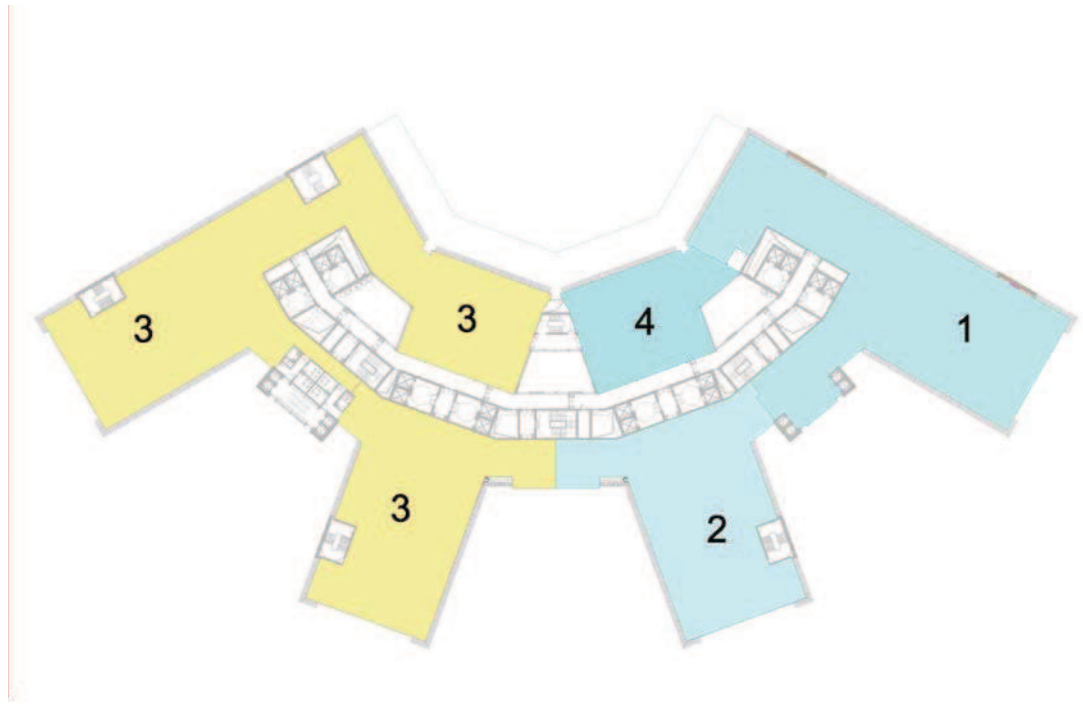
L
E
F
U
N
Z
I
O
N
I

1	dipartimento di medicina/high care
2	dipartimento di medicina/riabilitazione
3	dipartimento di chirurgia d'urgenza
4	servizio psichiatrico diagnosi e cura

H

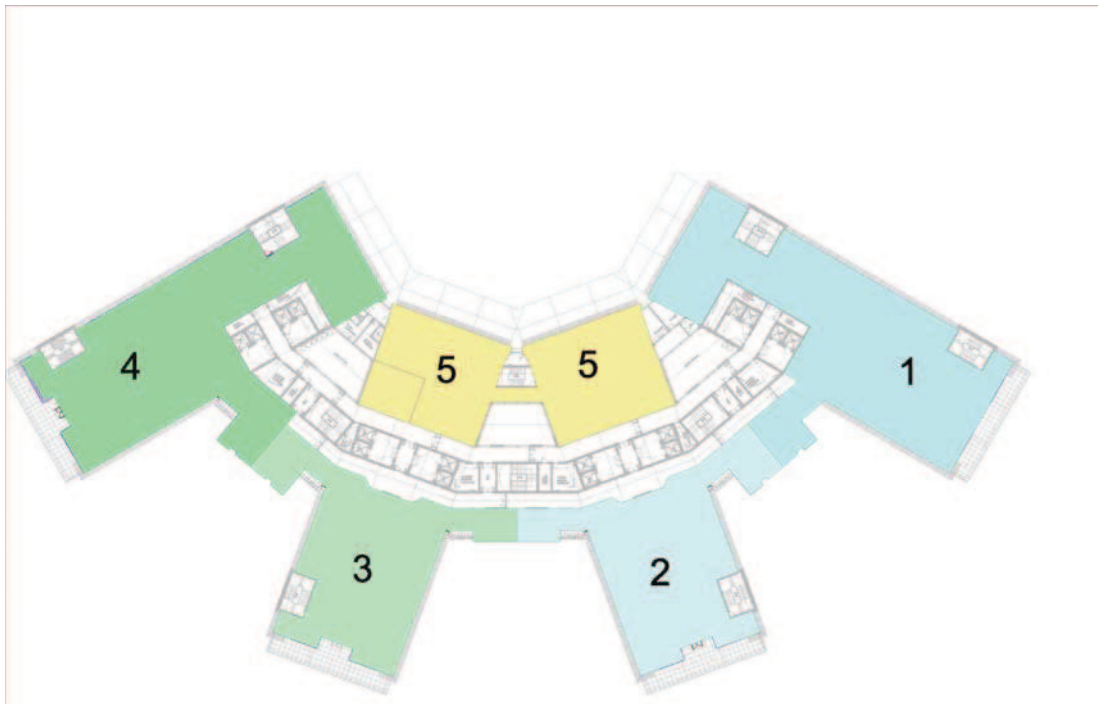
P5

Piano 5 - Quota + 70.30 s.l.m.



L
E
F
U
N
Z
I
O
N
I

1	dipartimento di medicina/high care
2	dipartimento di chirurgia/day surgery
3	dipartimento di chirurgia
4	dipartimento di chirurgia

Piano 6 - Quota + 74.50 s.l.m.

1	dipartimento di medicina/day hospital oncologico
2	dipartimento di medicina malattie infettive
3	pediatria
4	dipartimento materno infantile
5	blocco parto

Committente: ASL5 azienda sanitaria locale n°5 "Spezzino"

Stazione Appaltante: Infrastrutture Recupero Energia Agenzia Regionale Ligure I.R.E. S.p.A.

Progettisti: Politecnica Ingegneria e Architettura, Hopkins Architects e Dott. F. Gemmi

www.asl5.liguria.it — www.ireliguria.it